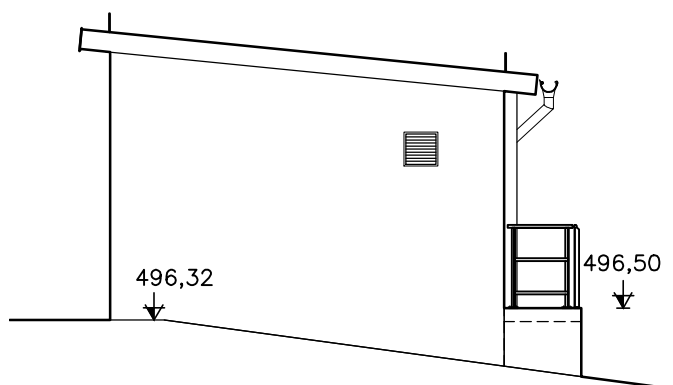
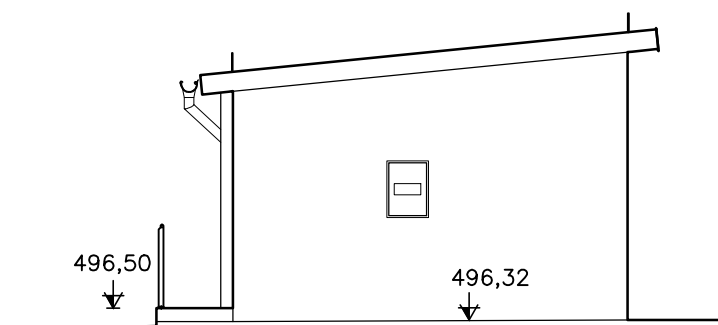


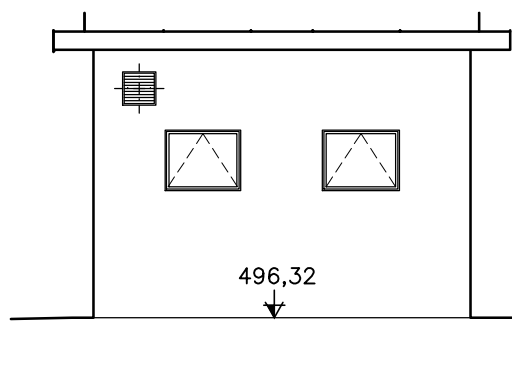
POHLED SV



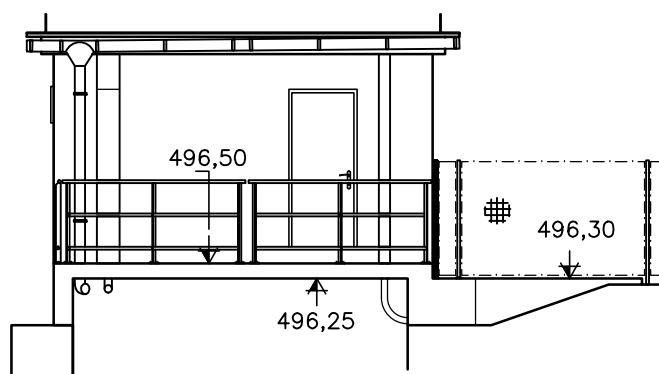
POHLED JZ



POHLED JV



POHLED SZ



REVIZE 1	30.05.2025	ING.M.MÜLLER				
VÝKRES	31.03.2025	ING.M.MÜLLER				
VYDÁNÍ	DATUM	PODPIS	DATUM	PODPIS	DATUM	PODPIS
	ZPRACOVAL: MÜRABELL s.r.o.		STAVEBNÍK: POVODÍ VLTAVY s.p.		ZHOTOVITEL:	

 Mürabell s.r.o. Hořejší 116 267 03 Hudlice		 POVODÍ VLTAVY	Paré:
Vypracoval: J. Kašpar R. Kašpar Ing.M.Müller	Zodp. projektant: Ing.M.Müller	Vedoucí projektu: Ing.M.Müller	
Stavebník: Povodí Vltavy s.p., Praha			Stupeň: DPS
Stavba: MVE Pořešín-celková rekonstrukce Malše, jez v ř.km. 40,241 Dokumentace pro provádění stavby			Datum: 03.2025
			Zak. č.: 05-2023
Příloha: KONSTRUKCE STAVBY POHLEDY NA STROJOVNU			Měř.: 1 : 100
			Č. př.: DS.02-101